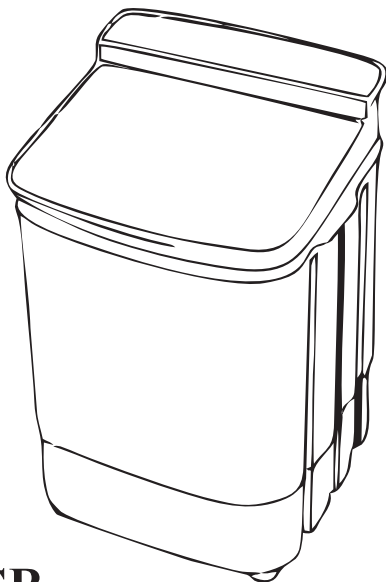


PRIME

T E C H N I C S

Інструкція з експлуатації

Однобакова
пральна машина напівавтомат
з віджимом



Модель:
PWA 621 GR
PWA 631 GB

www.prime-technics.com



Шановний користувачу,

Дякуємо вам за придбання продукції торгової марки **PRIME Technics**. Будь ласка, прочитайте уважно цю інструкцію перед експлуатацією пральної машини.

Ця однобакова пральна машина є однією з новітніх моделей нашої компанії. Впевнені, що вона стане для Вас надійним і якісним помічником.

Комплектність

Пральна машина.....	1 шт.
Центрифуга.....	1 шт.
Наливний шланг.....	1 шт.
Інструкція з використання.....	1 шт.
Гарантійний талон.....	1 шт.

ПРИЗНАЧЕННЯ ТА ОСОБЛИВОСТІ ПРАЛЬНОЇ МАШИНИ

Пральні машини напівавтомат **PWA 621 GR, PWA 631 GB** моделей призначені для прання та віджиму.

Особливості:

- **Сучасна конструкція пральної машини**, яка створює інтенсивну циркуляцію води. Завдяки новій конструкції виробу, активатор створює тиск води в вертикальних каналах двох нагрівачів, що дозволяє їй циркулювати з нижньої частини бака у верхню, створюючи сильний потік, який рухається в різних напрямках і таким чином активно очищає одяг.
- **Активатор нового типу.**
- **Великий об'єм:** прання для всієї родини тепер не займатиме багато часу.
- **Фільтр для волосся.**
- **Пластмасовий корпус.**
- **Низький рівень шуму.**

ДО УВАГИ СПОЖИВАЧА!

1. Встановіть пральну машину на рівній поверхні в сухому приміщенні.
2. Підключення до мережі живлення повинне виконуватись фахівцем сервісної служби, з обов'язковим використанням запобіжного автомата або розетки, що має контакт заземлення.
3. Виріб має знаходитись далеко від вогню і високих температур, щоб уникнути деформації пластмасових деталей. Температура води, залитої

в бак, не повинна перевищувати 60°C.

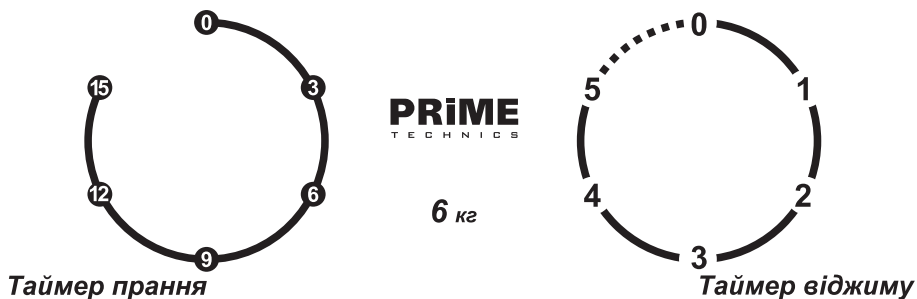
4. Заборонено контактувати з речами в пралці до моменту повної зупинки машини.

5. Промивайте пральну машину після кожного прання, слідкуйте, щоб сторонні дрібні предмети та пісок не потрапляли в активатор. Це шкодить механізму і погано впливає на швидкість та якість роботи.

Назва складових частин



Панель управління



Порядок роботи та правила використання пральної машини

Увага!

Перед початком експлуатації даної пральної машини, перевірте наступні моменти:

- Розетка мережі живлення повинна мати контакт з підключеним заземленням.
- Шнур вилки та розетка повинні бути справними. У разі виявлення недоліків, звертайтеся в ремонтні майстерні.
- Напруга в мережі має відповідати технічним даним пральної машини.
- Температура води не повинна перевищувати 60°C.
- Вентиляційні отвори в піддоні виробу не повинні перекриватись сторонніми предметами.

I. Підготовка:

1. Встановіть пральну машину на рівній та сухій поверхні.
2. Під'єднайте шланг для заливки води до пральної машини.
3. Увімкніть вилку мережевого шнура в розетку, попередньо перевіривши, чи вилка справна та суха.
4. Використовуючи наливний шланг, з'єднайте водопровідний шланг і вхідний отвір зливу машини, залийте не менше ніж 20 л води.

II. Прання:

1. Помістіть в бак білизну і додайте потрібну кількість прального засобу.
2. Задайте час прання на таймері та розпочніть прання.
3. Після закінчення спустіть зливний шланг, щоб злити брудну воду.

III. Віджим:

1. Після зливу води зафіксуйте центрифугу в баку для прання, рівномірно розподіляючи білизну по колу.
2. Білизна не повинна перевищувати вагу 1,5 кг та займати $\frac{3}{4}$ об'єму бака. В інакшому випадку це призведе до невластивих коливань та вібрацій.
3. Притисніть рукою фіксуючий диск поверх білизни.
4. Закрийте центрифугу кришкою.

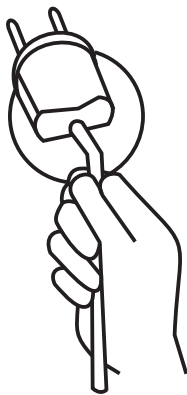
5. Задайте час віджиму відповідно до ваги та типу тканини речей.

IV. Полоскання:

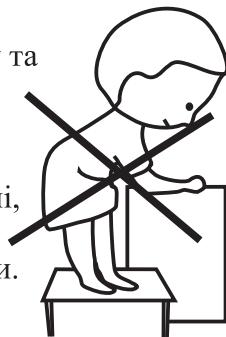
1. Після закінчення прання, зливу брудної води і віджиму білизни в центрифугі розпочніть полоскання.
2. Процес полоскання аналогічний пранню, але без додавання прального засобу.
3. Після полоскання повторіть процес віджиму.
4. Після прання та полоскання спустіть зливний шланг, щоб злити брудну воду прання.

Пам'ятайте!

Заборонено виймати вилку шнура живлення за провід, це може призвести до ураження струмом та замикання.



Не торкайтесь руками речей в пральному баку та центрифугі до повної зупинки роботи. Будьте особливо уважні, якщо поруч знаходяться діти.



Не періть текстильні вироби з ворсистих чи пухнастих ниток, адже це може спричинити закупорення стоку води.

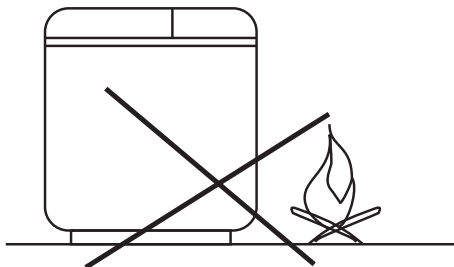


Повертати таймер можна тільки за годинниковою стрілкою.

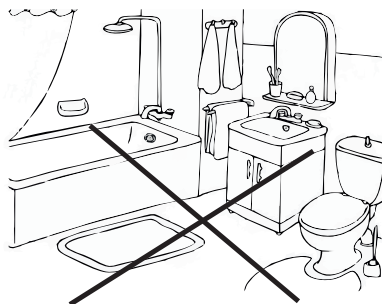


Догляд та зберігання

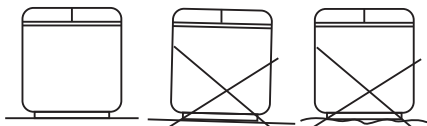
Машину не повинна знаходитись в пожежонебезпечних місцях, поруч з приладами опалення та під прямими сонячними променями.



Не розміщуйте машину у ванній кімнаті. Це може пошкодити електричну ізоляцію та спричинити ржавіння корпусу



Встановіть машину на рівну і тверду поверхню.



Не кладіть важкі або гарячі речі на кришку машини, щоб уникнути деформації деталей машини.



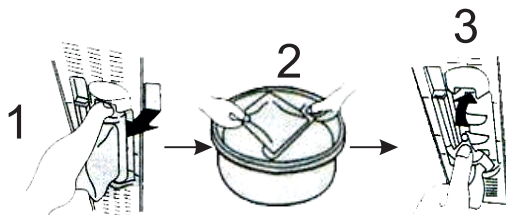
V. Після прання:

1. Відключіть машину від мережі.
2. Помийте бак водою, злийте воду.
3. Опустіть зливальний шланг в ванну або в зливну ємність.
4. Зніміть фільтр і промийте його.
5. Встановіть зливний шланг. Покладіть наливний шланг всередину машини.
6. Закрийте кришку. Помістіть машину в приміщення, що добре провітрюється.

Очищення волокнистого фільтру

* Волокнистий фільтр має очищуватись під час кожного прання.

1. Зніміть волокнистий фільтр, обережно натискаючи вниз.
2. Промивайте фільтр та просушіть його.
3. Вставте нижню частину рамки фільтра в гніздо, а потім обережно вставте фільтр на місце.



У випадку технічних несправностей

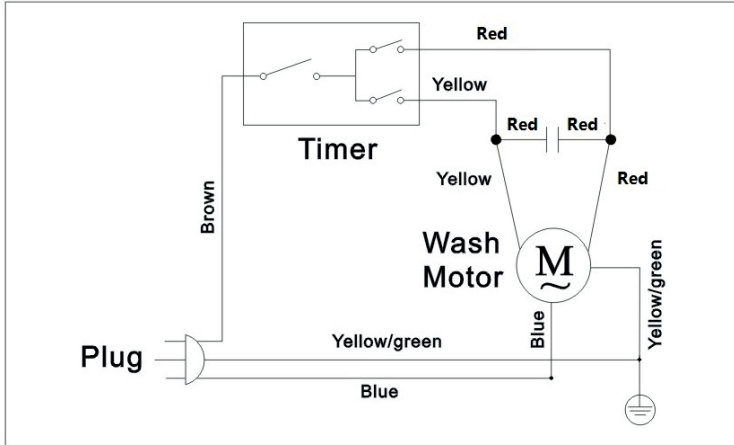
Несправність	Можливі причини	Методи усунення
При увімкненні вилки в електромережу двигун не працює	Несправна розетка	Перевірити, чи є напруга в розетці, увімкнувши в неї будь-який інший електричний прилад
	Несправна вилка	!
	Несправні агрегати електрообладнання	!
Не зливається вода з бака	Зливний шланг розташований високо	Розташувати зливний шланг нижче
	Зливний шланг забитий	Очистити зливний шланг
	Забився дренажний отвір під активатором	!
Незвичний звук під час прання	Недостатньо добре закріплені частини барабана	!
Зменшується рівень води в машині	Неправильно встановлений фільтр	Перевірити фільтр, в разі неправильного положення, правильно зафіксувати
Незвичні звуки та вібрації під час віджиму	Машини розташована не на рівній поверхні	Встановити машину на рівній поверхні
	Центрифуга не накрита кришкою	Накрити центрифугу кришкою
	Одяг випав з центрифуги	Перевірити, чи одяг не випав з бака і не перешкоджає віджиму
	Перезавантаженість білизною	Вага білизни під час віджиму не повинна перевищувати 1,5 кг

! - Необхідно звертатись до фахівців в гарантійні сервісні центри.

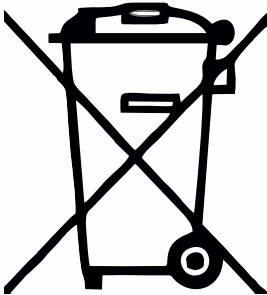
Технічні характеристики

Модель		PWA 621 GR, PWA 631 GB
Розміри	Висота	680 мм
	Ширина	430 мм
	Довжина	410 мм
	Максимальна завантаженість прання	6 кг
	Максимальна завантаженість віджиму	1,5 кг
	Максимальна швидкість прання	340 об/хв
	Максимальна швидкість віджиму	340 об/хв
Вага нетто		8 кг
Вага брутто		9 кг
Довжина шнура		1.8 м
Номінальна споживана потужність під час прання		135 Вт
Номінальна споживана потужність під час віджиму		135 Вт
Енергоефективність (під час прання)		A
Енергоефективність (під час віджиму)		A
Річне споживання електроенергії		125 кВт.г/рік
Річне споживання води		8000 л
Рівень шуму під час прання		48 дБ
Рівень шуму під час віджиму		68 дБ
Середня тривалість прання		15 хв
Середня тривалість віджиму		5 хв
Напруга		220 В
Частота		50 Гц

ЕЛЕКТРИЧНА СХЕМА Пральна машина з помпою



Безпечна для навколишнього середовища утилізація



Ви можете допомогти в охороні навколишнього середовища, дотримуючись базових правил та постанов з утилізації. Передавайте непрацюючий електричний пристрій у відповідний центр видалення відходів.

Виробник залишає за собою право вносити зміни у технічні характеристики та дизайн виробів.

ШАНОВНИЙ ПОКУПЕЦЬ!
З ПИТАНЬ ГАРАНТІЙНОГО ОБСЛУГОВУВАННЯ
ТЕЛЕФОНУЙТЕ ЗА НОМЕРОМ ГАРЯЧОЇ ЛІНІЇ:

0-800-501-259

(дзвінки зі стаціонарних та мобільних телефонів
в Україні безкоштовні)

PRIME

T E C H N I C S



www.prime-technics.com



Дата виробництва збігається з серійним номером і номером партії, які вказані на упаковці товару. Деталі наведені нижче:

aaaaaaaaaBCCddddd.

Перші 10 цифр серійного номеру (**aaaaaaaaa**) - це продуктовий номер;

- **BB** - рік виробництва;

- **CC** - тиждень виробництва;

- **ddddd** - номер партії.

Імпортер: ПП «Коннект», 29000, Україна,
м. Хмельницький, вул. Чорновола — 23.

Виробник: Норінго Чжаньцзян Девелопмент Ко. Лтд.

В2303-2308, Їнлонг Плаза, 35 Іст Лешан роад,

Чжаньцзян Девелопмент зон, Гуагдог, КНР

Вироблено в Китаї